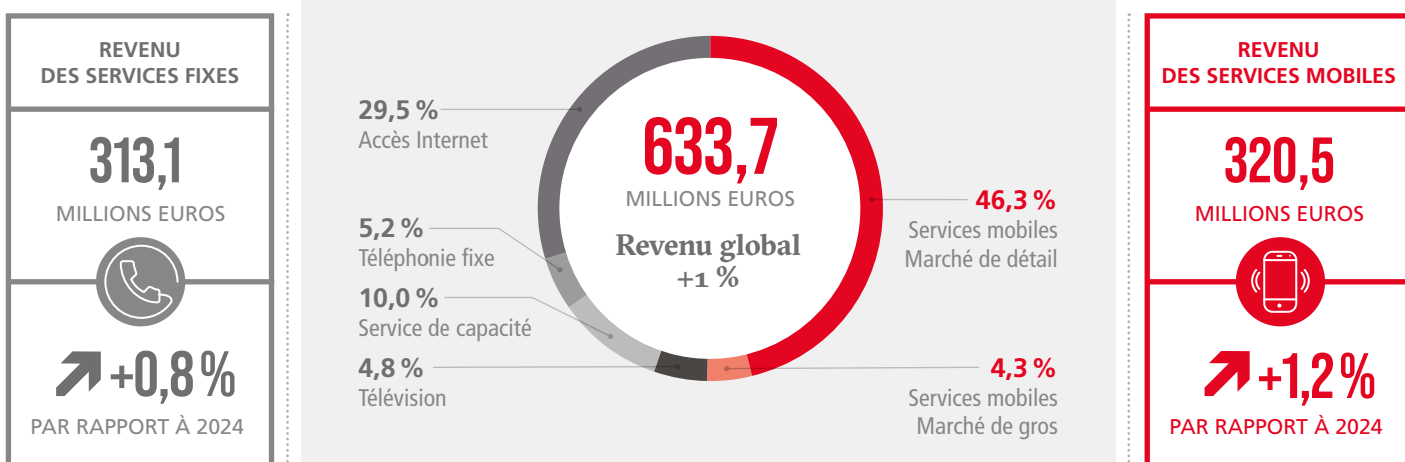


INFORMATIONS FINANCIÈRES GÉNÉRALES

REVENU GLOBAL DES SERVICES DE COMMUNICATIONS EN CROISSANCE MODÉRÉE



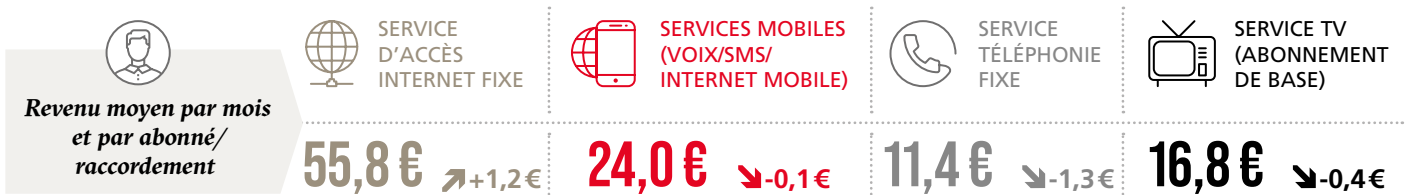
LES INVESTISSEMENTS DANS LES RÉSEAUX



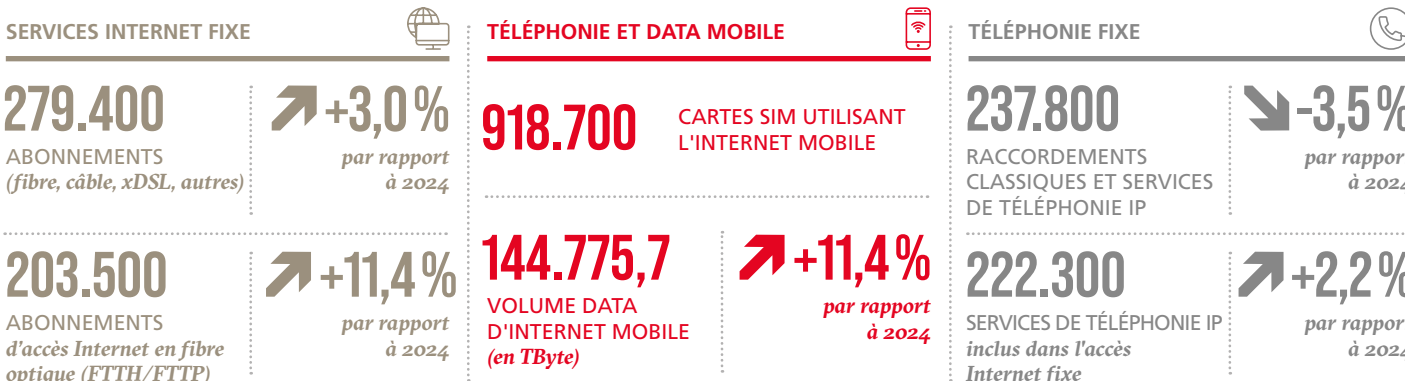
REVENUS MENSUELS MOYENS PAR UTILISATEUR

en anglais : ARPU, Average Revenue Per User

L'ARPU EST CALCULÉ EN DIVISANT LE REVENU D'UN SERVICE PAR LE NOMBRE D'ABONNÉS/RACCORDEMENTS À CE MÊME SERVICE

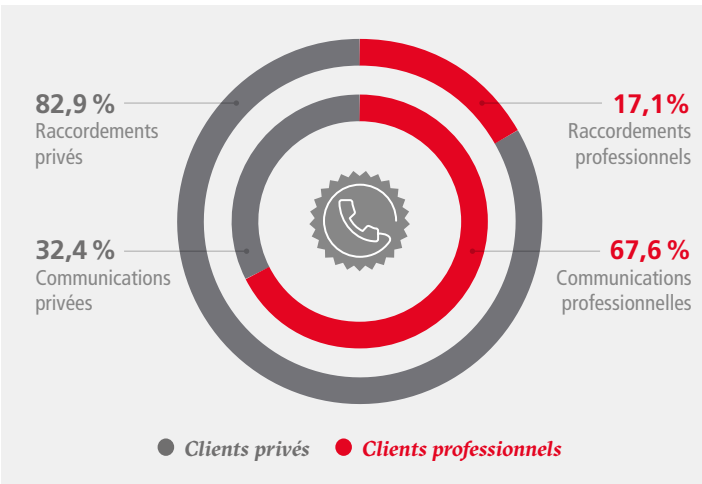


VOLUMES ET DONNÉES TECHNIQUES

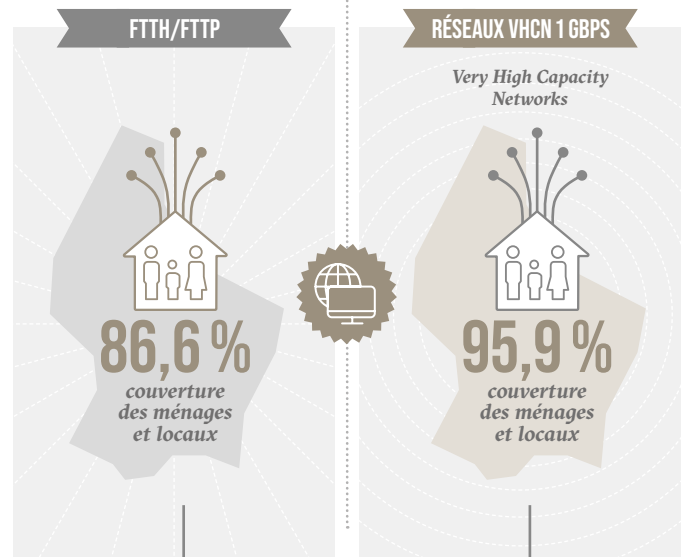


TÉLÉPHONIE FIXE

RÉPARTITION DU NOMBRE DE RACCORDEMENTS ET DE COMMUNICATIONS

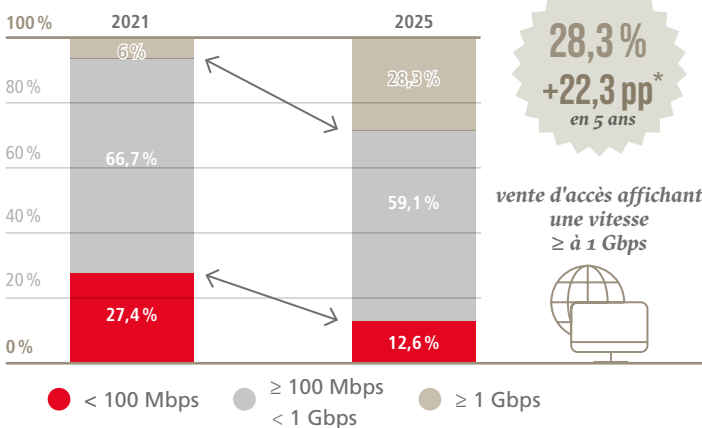


COUVERTURE EN INFRASTRUCTURE D'ACCÈS INTERNET FIXE

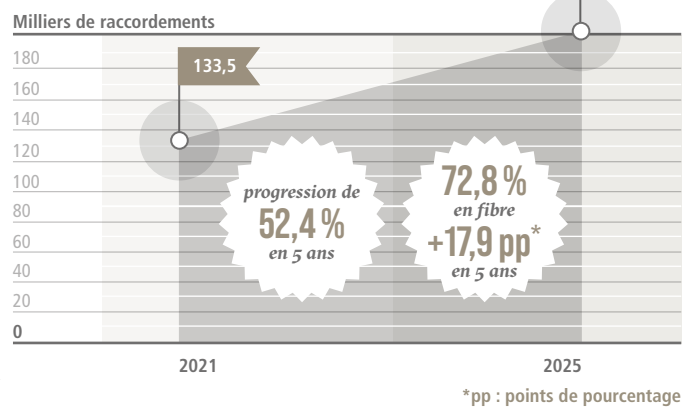


SERVICE INTERNET FIXE

ÉVOLUTION DES ACCÈS INTERNET SELON LA VITESSE

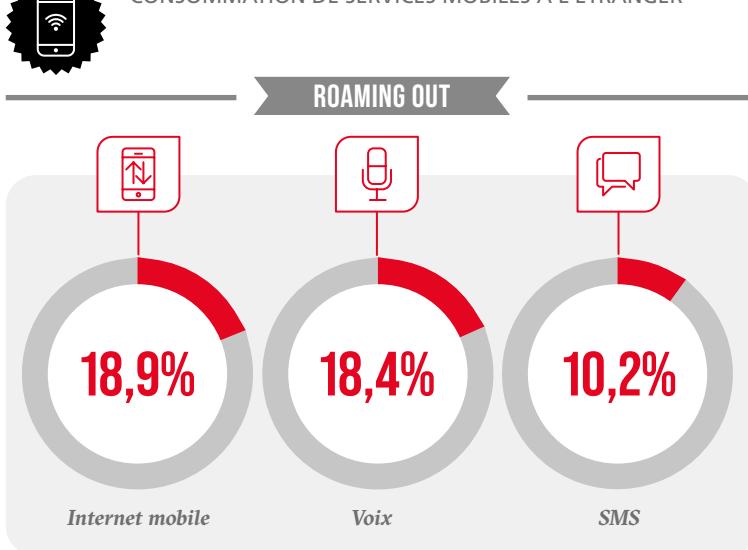


ÉVOLUTION DES RACCORDEMENTS EN FIBRE OPTIQUE SUITE AU "COPPER PHASE-OUT"

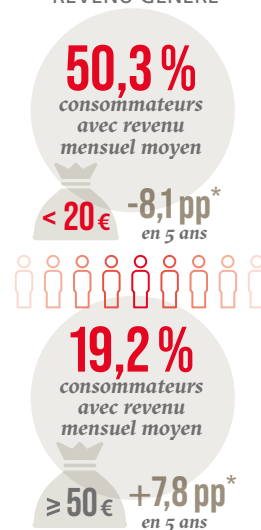


SERVICES MOBILES

CONSOMMATION DE SERVICES MOBILES À L'ÉTRANGER



REVENU GÉNÉRÉ



CONSOMMATION DATA

